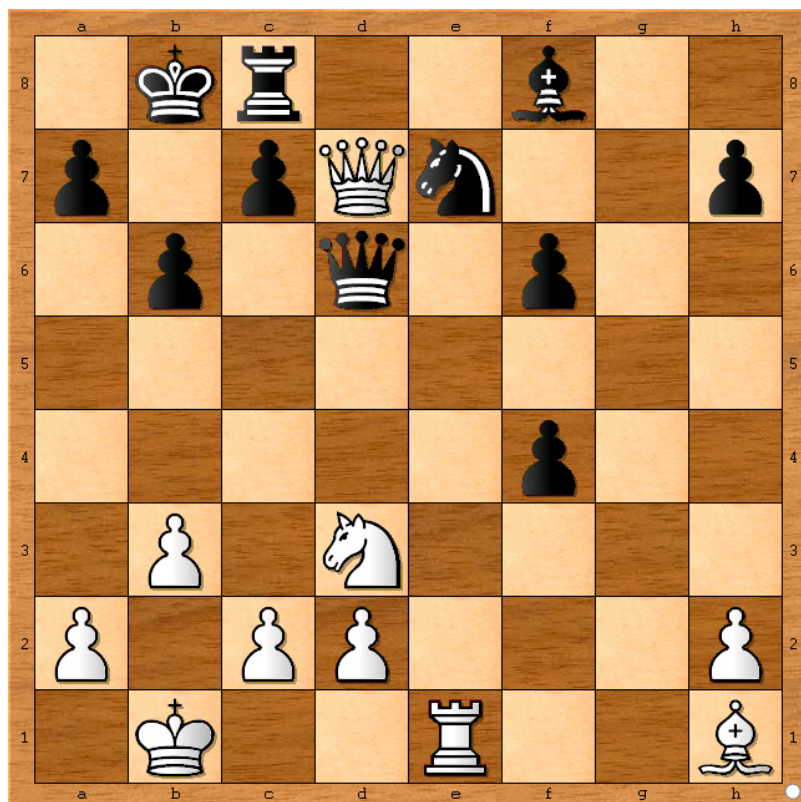


Soluzione del problema sul volantino del 3 Dicembre 2016:



"Il bianco muove e vince (2 mosse)":

1. Txe7!! , Axe7

2. Cb4!!

e il nero può abbandonare perché :

Se 2... , Dxb4 3.Dc6! e il matto in b7 è imparabile!

Se 2... , Dxd7 3. Ca6++

Se 2... , a5 2. Ca6+ , Ra7 3. Dxc8 , c6 4. Cc7 , b5 5. Da8+ , Rb6 6. Db8+ , Rc5

7. Da7+ , Rb4 8. c3+ , Ra3 9. Dxa5++

oppure (altrettanto vincente)

Se 2... , a5 3. Cc6+ , Rb7 4. Cxa5+ , Ra6 5. Ab7+ , Ra7 6. Dxc8 , b5 6. Ac6 , Rb6

7. Db8+ , Rc5 8. Dxb5+ , Rd4 9. c3++

Variante principale:

Se 1... , Dxd7 2. Txd7, h6 3. Cxf4, Ad6 4. Ce6 , Axh2? 5. Cd8! , a5 6. Cc6+ , Rb7

7. Ce7!+ , Rb8 8. Cxc8 , Rxc8 9. Tf7