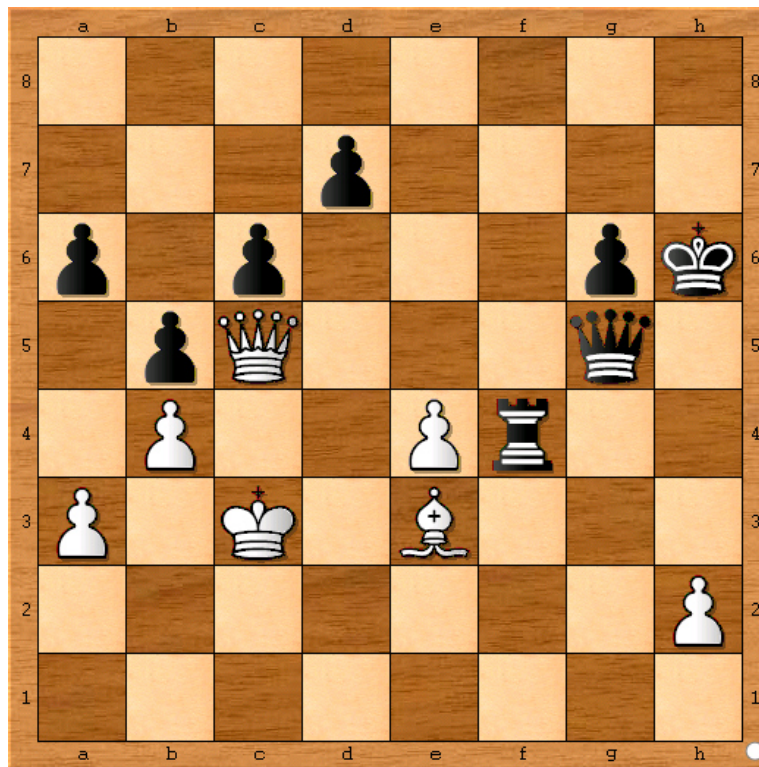


## Soluzione del problema sul volantino del 05/12/2015:



*"Il bianco muove e vince in 2 mosse":*

1. Dxc5+ , Rxc5

2. h3!! ... e il nero abbandona perché non può evitare di perdere la torre o tutti i pedoni.

Per esempio:

Se 2... d5 3. Rd4! , dxe4 4. Re5 e cattura della torre.

Se 2... d6 3. Rd4! e il nero è in zugzwang e perderà tutti i pedoni.

Per il bianco non va bene invece:

1. h4? , Dxc5+ 2. bxc5 , g5 3. hxg5+ , Rxc5 4. Axf4+ , Rxf4 5. Rd4 , d6! perché così è lui a finire in zugzwang!